

Barevné atlasy

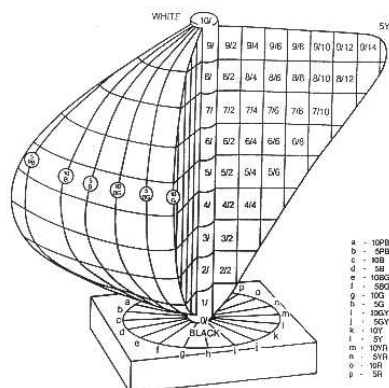
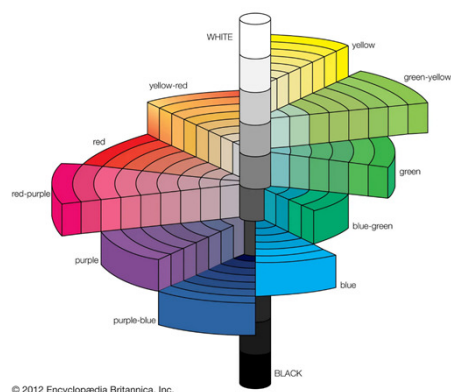
Ivana Kolingerová

Obsah:

- Munsellův barevný systém

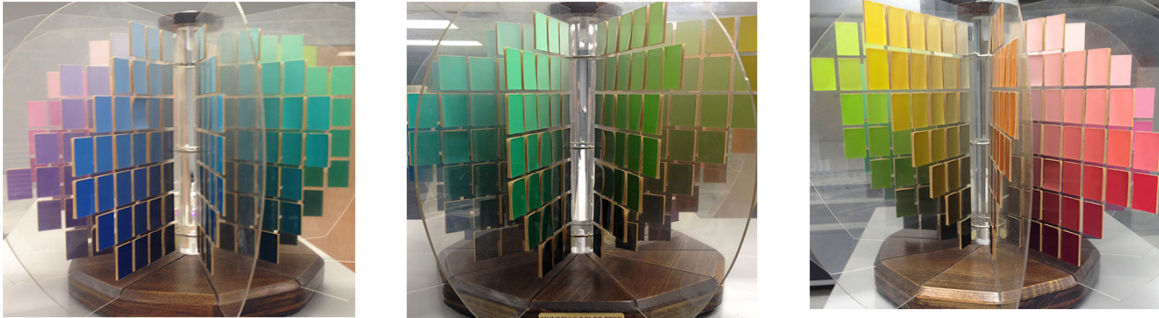
Munsellův systém (1)

- Průmyslové aplikace, snadné použití, pozor na osvětlení



2

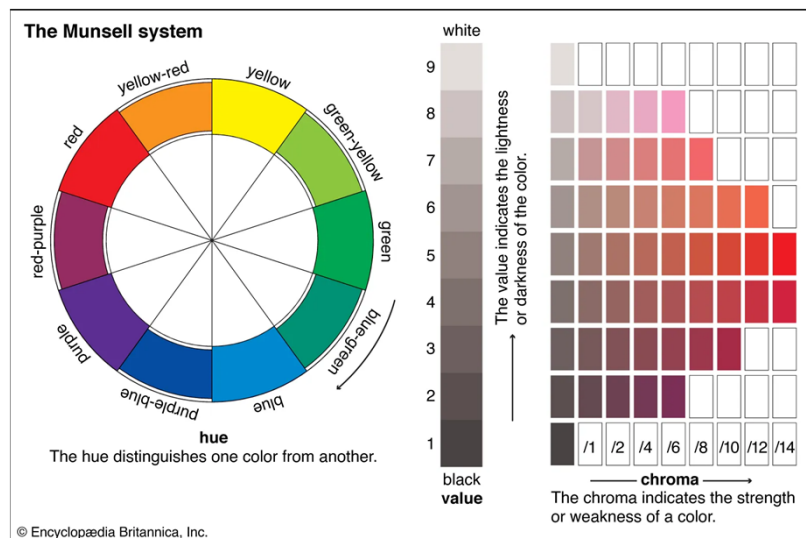
Munsellův systém (2)



Obsahuje přibližně 1500 barev

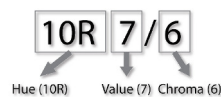
3

Munsellův systém (3)

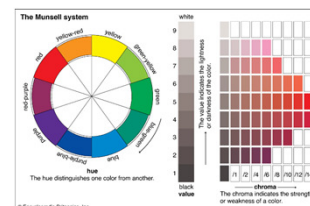


4

Munsellův systém (4)



- Hue - odstín
 - kódováno písmenem – P (purple), B (blue), G (green), Y (yellow), R (red), mezibarvy PB, BG, GY, YR, RP
 - Bližší definice z 10 bodové škály
- Value - světlost
 - 0/ (velmi tmavá) až 10/ (velmi světlá)
- Chroma – saturace – vlastně rozdíl barvy od neutrální šedé stejné světlosti
 - /0 (šedá) až /14 (vysoce saturovaná)



Př.: saturovaná citrónově zelená 5GY7/12, Vynechává se
 achromatické (neutrální) barvy N1/0 černá, N9/0 bílá

5

Výhody a nevýhody barevných vzorníků

- + snadné použití
- + pro barvy specifikovány CIE (x,y) souřadnice, takže možnost reprodukce např. na displeji
- používá vzorky pigmentu, jejichž barva je vázána na odražené světlo
 => pro správnou volbu barvy nutnost řízeného osvětlení
 (např. některý CIE standard)

6